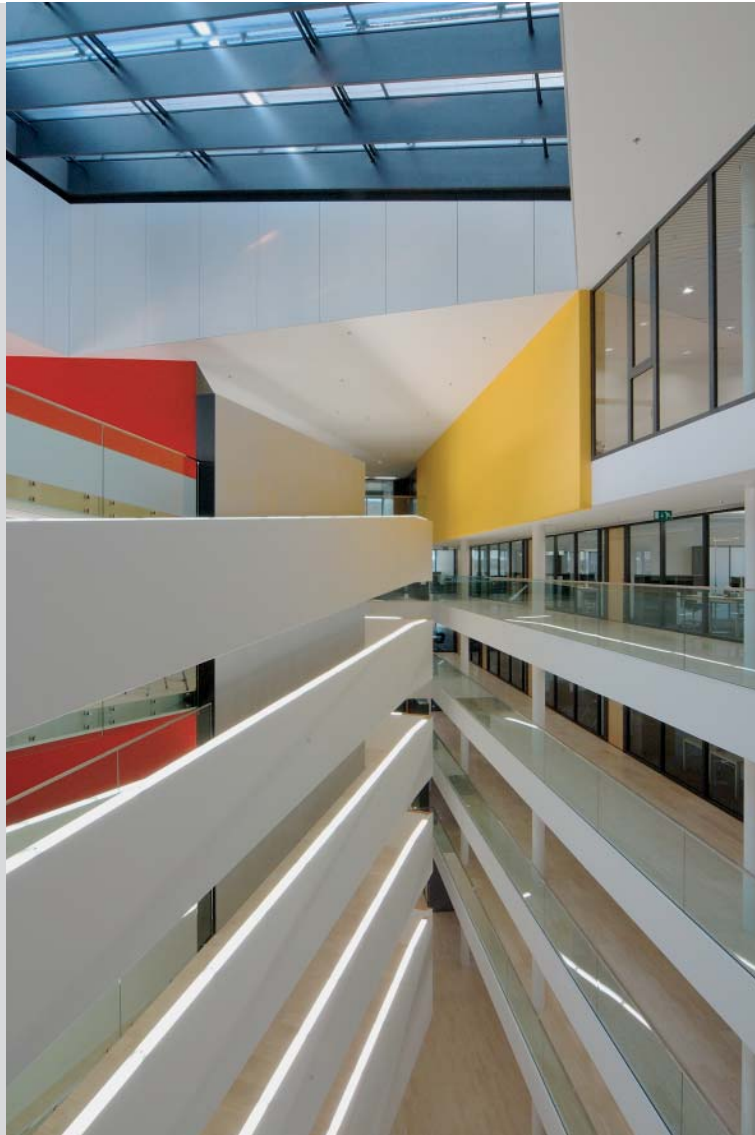


CSS Versicherungen

Zentralsitz

Luzern



Projekte

**IDENTI**  
BALTENSWEILER

Gesundheit durch Wohlbefinden. Als Krankenversicherer kennt die CSS die Auswirkungen einer optimalen Arbeitsplatzgestaltung. Sie hat einen direkten Einfluss auf das Wohlbefinden und die Leistungsfähigkeit.

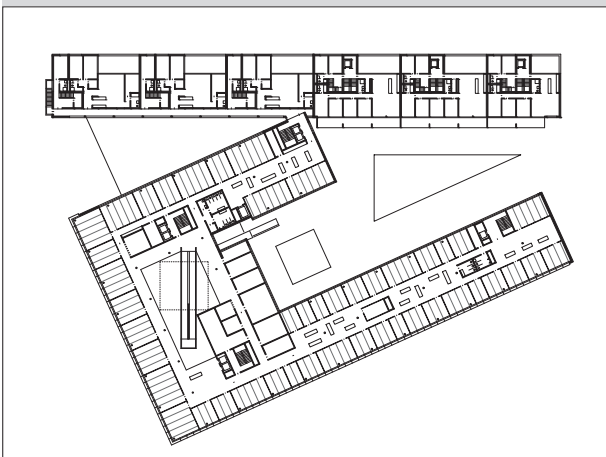
Die moderne Architektur des neuen Zentralsitzes verlangte nach einer adäquaten, zeitlosen Ästhetik der Büromöbel. Die CSS Versicherung hat sich für das Programm axon von Identi entschieden. Im Zentrum der Anforderungen standen Flexibilität, Qualität sowie Wirtschaftlichkeit. Das Mobiliar wird konsequent über sämtliche Hierarchiestufen in allen Bereichen eingesetzt.

Die atmosphärische Gestaltung wird weiter geprägt durch das Beleuchtungskonzept von Baltensweiler. Im Vordergrund stand die Verbindung von funktionalen, ökonomischen sowie repräsentativen Aspekten.



Seit einem Jahr stehen die Produkte von Identi und Baltensweiler im Einsatz. Sie haben sich bestens bewährt und unsere Evaluationsentscheid in sämtlichen Belangen bestätigt.

Nicole Heule  
CSS, Leiterin Facility Management



Das architektonische Konzept beinhaltet als Besonderheit einen offenen Kommunikationshof mit einem diagonalen Rampen-aufgang über alle Etagen.

Das Programm axon ist als modularer Baukasten konzipiert und lässt sich werkzeuffrei, einfach und schnell umbauen.



Das schlichte Modulsystem besteht durch seine eleganten Fronten in Aluminium. Der Trolley dient als persönlicher, mobiler Aktencontainer.

Passend dazu stehen grosszügige Arbeitstische in Aluminium im Einsatz. Die Tischplatten in Ahorn vermitteln eine angenehme Atmosphäre.



Auf der Brüstung der Rampe erhellen beleuchtete Rillenglasabdeckungen den Kommunikationshof. Nachts wird die Fassade durch ein blaues LED-Licht geprägt.

Die Beleuchtung am Arbeitsplatz erfolgt über die elegante, lichtstarke Stehleuchte ECO LIT. Sie erlaubt den flexiblen Einsatz auch bei Umstellungen von Arbeitsplätzen.

Eckdaten	Gesamteinrichtung mit 550 Arbeitsplätzen über alle Bereiche
Bauherr	CSS Versicherung Tribtschenstrasse 21 6002 Luzern
Architekt	Andrea Roost dipl. Arch. BSA SIA SWB Steinerstrasse 36 3006 Bern Tel. 031 352 44 06 www.aroost.ch
Realisation	Spaeti Büro AG Staldenhof 18 6014 Littau Tel. 041 259 61 61 www.spaeti-buero.ch



**Identi AG**  
**Büromöbelsysteme**

Entwicklung,  
Produktion, Vertrieb

Bionstrasse 5  
CH-9015 St. Gallen  
Tel. 071 311 27 27  
Fax 071 311 27 77

www.identi.ch  
info@identi.ch

**Baltensweiler AG**  
**Licht und Leuchten**

Konzept, Design,  
Produktion

Luzernerstrasse 75  
CH-6030 Ebikon  
Tel. 041 420 18 01  
Fax 041 420 47 30

www.baltensweiler.ch  
info@baltensweiler.ch

**IDENTI**  
BALTENSWEILER